



Guía de migración

Capítulo 3

Importación de otros ficheros de Microsoft Office

OpenOffice.org

Copyright

Copyright © 2006 por sus autores, listados en la sección **Autores**.

Puede distribuir y/o modificar este documento bajo los términos de Licencia Pública General de GNU, versión 3 o posterior (<http://www.gnu.org/licenses/gpl.html>), o la Licencia Reconocimiento de Creative Commons, versión 3.0 o posterior (<http://creativecommons.org/licenses/by/3.0/>).

Todas las marcas registradas que aparezcan en esta guía pertenecen a sus legítimos propietarios.

Autores

Agnes Belzunce
Ian Laurenson
Jean Hollis Weber
Paul Miller
Lin Hall
Peter Kupfer

Traductor

Enrique Matías Sánchez

Comentarios

Por favor, envíe sus comentarios o sugerencias sobre este documento a:
dev@es.openoffice.org

Agradecimientos

Gracias al equipo OOoAuthors por corregir este trabajo, especialmente a Paul Miller y Jean Hollis Weber.

Gracias a Ian Laurenson por su trabajo como primer encargado.

Fecha de publicación y versión del software

Publicado el 3 de marzo de 2008. Basado en OpenOffice.org 2.0.2.



Puede descargar una versión editable de este documento en
<http://oooauthors.org/es/>

Contenido

Copyright.....	i
Autores.....	i
Comentarios.....	i
Agradecimientos.....	i
Fecha de publicación y versión del software.....	i
Introducción.....	1
Diccionarios personalizados.....	1
Cree un nuevo diccionario en OpenOffice.org.....	1
Descargue el fichero que contiene la macro.....	2
En Microsoft Word, localice donde se guardar los diccionarios personalizados.....	2
Importe el diccionario a OpenOffice.org.....	2
Entradas de texto automático.....	3
Entradas de corrección automática.....	4

Introducción

Este capítulo describe como importar diccionarios personalizados y entradas de texto automático de Microsoft Office a OpenOffice.org. El autor no conoce ninguna manera sencilla de importar entradas de corrección automática de Microsoft Office a OpenOffice.org.

Diccionarios personalizados

Los diccionarios se usan al verificar la ortografía de un documento. Los diccionarios personalizados son diccionarios mejorados que contienen palabras aplicables a industrias o propósitos concretos, palabras únicas u ortografía personalizada.

OpenOffice.org no proporciona ninguna manera de importar los diccionarios personalizados de Microsoft Office. Sin embargo, se ha desarrollado una macro para importar los diccionarios personalizados de Office a OpenOffice.org. Hay un enlace para descargar el fichero en <http://oomacros.org/user.php#114694>.

Para importar los diccionarios personalizados de Microsoft Office, siga los pasos inferiores. (Se dan más detalles en las siguientes secciones.)

- 1) Cree un nuevo diccionario en OpenOffice.org (opcional).
- 2) Descargue el fichero que contiene la macro.
- 3) En Microsoft Word, localice donde se almacenan los diccionarios personalizados.
- 4) Impore el diccionario a OpenOffice.org.

Cree un nuevo diccionario en OpenOffice.org

Este paso es opcional. Puede añadir las palabras a un diccionario personalizado ya existente en OOo.

- 1) **Herramientas > Opciones > Configuración de idioma > Lingüística > Nuevo.**
- 2) Ventana **Nuevo diccionario** (Figura 1): Déle un nombre al diccionario.



Figura 1: Creación de un nuevo diccionario en OpenOffice.org

- 3) Elija un idioma para el diccionario si desea limitarlo a ese idioma, o déjelo en [Todos].

- 4) Pulse **Aceptar** para guardar su elección y regrese a la página Lingüística.
- 5) Pulse **Aceptar** para cerrar la ventana Opciones.

Descargue el fichero que contiene la macro

- 1) En un navegador web vaya a <http://oomacros.org/user.php#114694> y pulse sobre el enlace *Download Dictionary Import/Export*.
- 2) Se debería mostrar una página de SourceForge. Pulse en el último enlace para descargar este fichero.
- 3) Elija una réplica que esté cerca de usted para incrementar la velocidad de transferencia del fichero.
- 4) El navegador mostrará una ventana de Guardar fichero. Rellene el diálogo. Acuérdesse de donde guarda el fichero.
- 5) Descomprima el fichero que ha guardado en el paso anterior. Ahora debería tener un fichero llamado ImportExportDictionary1-1.sxw (o un nombre parecido).

En Microsoft Word, localice donde se almacenan los diccionarios personalizados

En Word, seleccione el botón **Herramientas > Opciones > Ortografía y gramática > Diccionarios personalizados**. Busque el nombre del diccionario personalizado que desee transferir. El nombre predeterminado es PERSONAL.DIC.

La ubicación habitual es: C:\Windows\Datos de programa\Microsoft\Proof\PERSONAL.DIC pero en sistemas compartidos puede ser C:\Documents and Settings\Usuario\Datos de programa\Microsoft\Proof\PERSONAL.DIC. En la parte inferior de la ventana Diccionarios personalizados de Word se muestra una ruta parcial.

Puede usar Windows Explorer para buscar el fichero. En versiones recientes de Windows, puede necesitar incluir los ficheros ocultos y de sistema en su búsqueda para encontrar PERSONAL.DIC.

Importe el diccionario a OpenOffice.org

- 1) Abra en OpenOffice.org el fichero que contiene la macro importar/exportar descargado en paso 2 anterior.
- 2) Puede que se muestre una ventana de confirmación de ejecución de macros. En tal caso, pulse **Activar macros**.
- 3) Pulse el botón **Run Macro** (en la parte superior del documento).

- 4) En la ventana *Import & Export Dictionary* (Figura 2), en el campo *Text file*, introduzca la ubicación del diccionario personalizar a importar, o bien pulse el botón ..., explore hasta llegar al diccionario personalizado, selecciónelo y pulse **Abrir**.
- 5) En la lista desplegable seleccione el diccionario de OOO al que desee añadir las palabras; éste puede ser el que creó anteriormente.

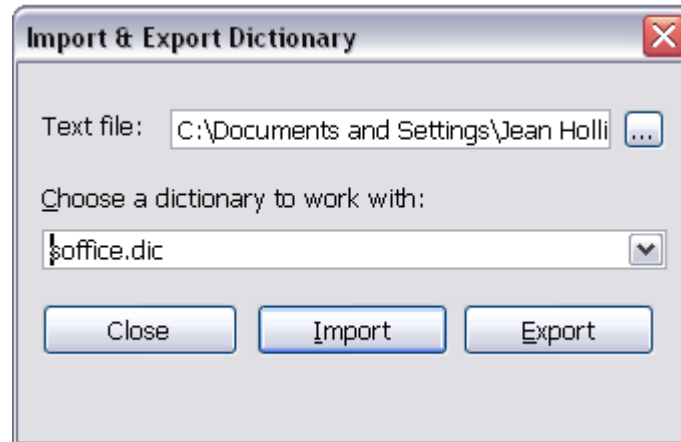


Figura 2. Selección de un diccionario de OOO para palabras importadas de Microsoft Word

- 6) Pulse **Import**. Se mostrarán dos ventanas, una detrás de otra. La primera ventana dice cuantas palabras hay en el diccionario de OOO al que está añadiendo las palabras (si acaba de crear el diccionario de OOO, este número probablemente sea 0) y la segunda cuantas palabras contendrá el diccionario de OOO tras la importación. Pulse **OK** para cerrar cada una de estas ventanas.
- 7) Pulse **Close** en la ventana *Import & Export Dictionary*.
- 8) Cierre el documento Import/Export Text File, y ya ha concluido el trabajo.

Para comprobar que el diccionario personalizado de OOO contiene las palabras del diccionario personalizado de Word, vaya a **Herramientas > Opciones > Configuración de idioma > Lingüística**, seleccione el diccionario al que ha añadido las palabras, y pulse **Editar**. En la ventana Editar diccionario de usuario se muestra la lista de palabras.

Entradas de texto automático

AutoTexto es una función que almacena texto formateado o texto con gráficos, tablas y campos y que proporciona los medios para insertar fácilmente el material guardado en documentos.

OpenOffice.org almacena las entradas de texto automático en ficheros XML en carpetas indicadas. Microsoft Word almacena las entradas de texto automático en ficheros plantilla, principalmente en Normal.dot. Para importar las entradas de texto automático de las plantillas de Word siga estos pasos:

- 1) Localice la plantilla de Word de la que desee importar texto automático.
Habitualmente las plantillas se encuentran en:
C:\Windows\Datos de programa\Microsoft\Templates or
C:\Documents and Settings\Usuario\Datos de programa\Microsoft\Templates.
- 2) En OOO, seleccione **Editar > AutoTexto** (o pulse *Control+F3*).
- 3) Puede crear una nueva categoría o usar una de las categorías estándar.

Para crear una nueva categoría:

- 1) En la ventana AutoTexto (Figura 3), pulse el botón **Áreas**.

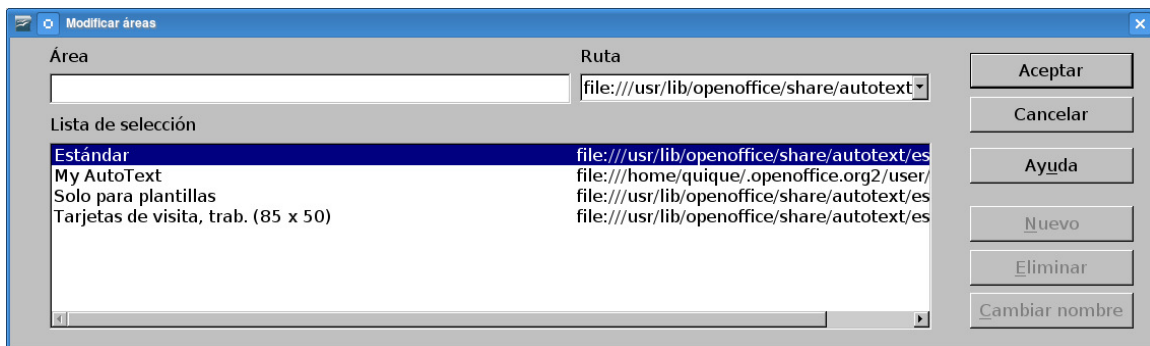


Figura 3: Creación de una nueva categoría de texto automático

- 2) En la ventana Modificar áreas, introduzca un nombre para la nueva categoría, seleccione la ruta donde desee guardarla, y pulse **Nuevo**. La nueva categoría aparece ahora en la Lista de selección en medio de la ventana.
- 3) Pulse **Aceptar** para cerrar la ventana Modificar áreas y volver a la ventana AutoTexto.

Para importar el texto automático:

- 1) En la ventana AutoTexto, seleccione la categoría a la que desee importar las entradas de texto automático. Pulse **AutoTexto > Importar**.
- 2) En la ventana Abrir, explore y seleccione la plantilla de word deseada y pulse **Abrir**.
Las entradas de texto automático serán ahora visibles en caja de lista de la izquierda en la ventana AutoTexto.
- 3) Pulse **Cerrar**.

Entradas de corrección automática

Corrección automática es una función para corregir automáticamente palabras según las teclea. Puede añadir entradas a la función Corrección automática para personalizar la manera en que funciona OpenOffice.org.

El autor no ha conseguido encontrar ninguna manera de importar entradas de corrección automática de Microsoft Office a OpenOffice.org. Se puede ver un hilo de discusión de este problema en: <http://www.ooforum.org/forum/viewtopic.php?t=10248>.

Se copia más abajo información de ese hilo, porque según se informa es posible importar el «en torno al primer centenar» usando esta información.

Hay una macro de Word disponible en <http://word.mvps.org/FAQs/Customization/ExportAutocorrect.htm> para crear un documento de Word con las entradas de corrección automática.

Los ficheros de corrección automática de OOo se almacenan habitualmente en `./user/autocorr/acorrXXXX.dat` (donde XXXX corresponde al número de una *locale* dada).

TRUCO Puede obtener una lista de números de locales de Microsoft Office Online: <http://office.microsoft.com/en-us/assistance/HP052590231033.aspx>

Estos ficheros están comprimidos con zip y contienen el fichero DocumentList.xml (si no se ha creado ninguna entrada de corrección automática, el fichero estará vacío) que tiene este aspecto:

```
<block-list:block-list>
<block-list:block block-list:abbreviated-name="(C)" block-list:name="©"/>
<block-list:block block-list:abbreviated-name="yuor" block-list:name="your"/>
</block-list:block-list>
```

De modo que no debería ser demasiado difícil crear un fichero de texto que tenga este aspecto y comprimirlo en un fichero `acorrXXXX.dat`.