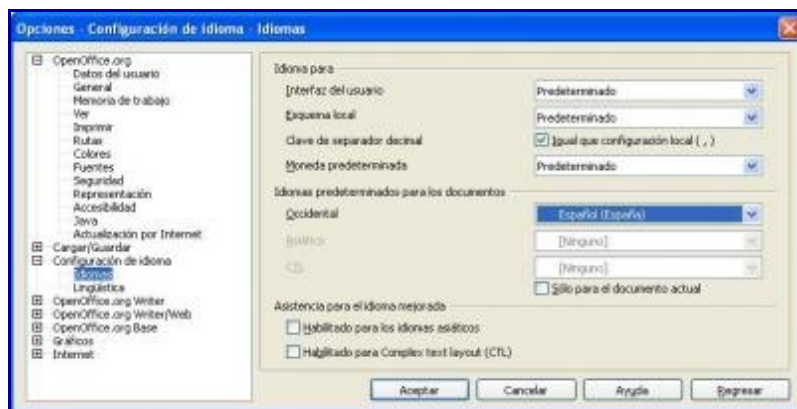


Instalar diccionarios en español en OpenOffice.org.

Por algún esotérico motivo, cuando instalamos OpenOffice.org en español, no están instalados los diccionarios en Español. Curiosamente sí que están instalados en idiomas tan exóticos como el Lituano, Estonio, Tailandés o Suajili.



Cuando nos dirigimos al cuadro de dialogo de configuración del idioma (*Herramientas > Opciones > Configuración de idioma > Idiomas*) observaremos que aparece el español como idioma predeterminado para los documentos, pero el nombre del idioma Español no aparece con el simbolito que identifica que se trata de un idioma con el diccionario instalado.

Veamos diferentes maneras de resolverlo.

Mediante el asistente DicOOo

La forma mas fácil de resolverlo es mediante el uso de DicOOo, un excelente asistente que se encarga de todo el trabajo; pero exige disponer de conexión a Internet.

Para abrirlo: menú **Archivo > Asistentes > Instalar diccionarios nuevos**. Se abrirá un documento con macros que muestra un cuadro de dialogo guiado paso a paso mediante el cual podremos seleccionar los diccionarios deseados y el propio asistente se encargara de configurarlos adecuadamente.

Lamentablemente, hay personas que no disponen de conexión a Internet, por cuyo motivo no pueden utilizar esta técnica.

Instalación manual de los diccionarios

Para efectuar una instalación manual de los diccionarios habrá que seguir los siguientes pasos:

1.- Obtener los diccionarios de OpenOffice.org en español

El paquete de diccionarios en español se puede obtener en diversos repositorios FTP, o directamente desde el wiki de OpenOffice.org: <http://wiki.services.openoffice.org/wiki/Dictionaries>

En nuestro caso, los hemos descargado desde:

<http://ftp.rediris.es/ftp/mirror/openoffice.org/contrib/dictionaries>

Si sólo queremos el diccionario ortográfico, descargaremos el **es_ES.zip**, pero recomendamos descargar el **es_ES-pack.zip** que contiene el diccionario ortográfico, el de separación silábica, y el de sinónimos, además de una versión del ortográfico localizada para español de México.

También, si lo deseas, puedes descargar un diccionario de términos matemáticos, el **Math_es_ES.zip**.

Naturalmente, si no tienes conexión a Internet deberás acudir a un locutorio, a tu oficina, o a casa de un amigo con conexión, provisto de un CD virgen, una memoria USB o un par de disquetes (el **es_ES-pack.zip** no cabe en un sólo disquete).

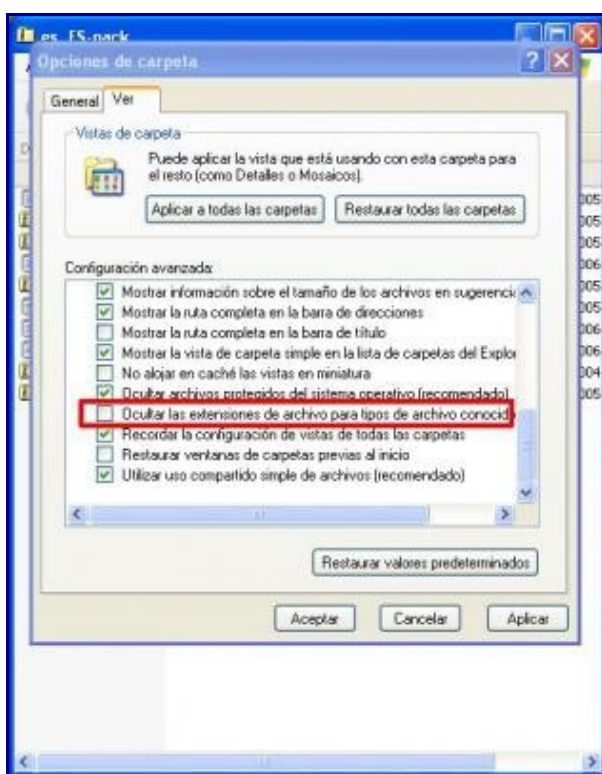
Para los pasos siguientes, supondremos que dispones del archivo **es_ES-pack.zip** en alguna ubicación de tu PC.

2.- Mostrar las extensiones de los nombres de archivo y ver los archivos y carpetas ocultos.

En las próximas instrucciones y capturas de pantalla, verás que se muestran las extensiones de los nombres de archivo a los que nos referiremos. Es posible que en tu PC no veas estas extensiones, pues Windows las oculta de forma predeterminada.

Por otra parte, necesitaremos acceder al directorio de instalación del programa, que en ocasiones se ubica en una carpeta oculta.

Para habilitar ambas opciones desde cualquier ventana del Explorador de Windows (**Mi PC** o **Mis documentos**) ve al menú **Herramientas > Opciones de carpeta** y en la pestaña **Ver** desmarca la opción **Ocultar extensiones de archivo para tipos de archivo conocidos** y selecciona la opción **Mostrar todos los archivos y carpetas ocultos**.

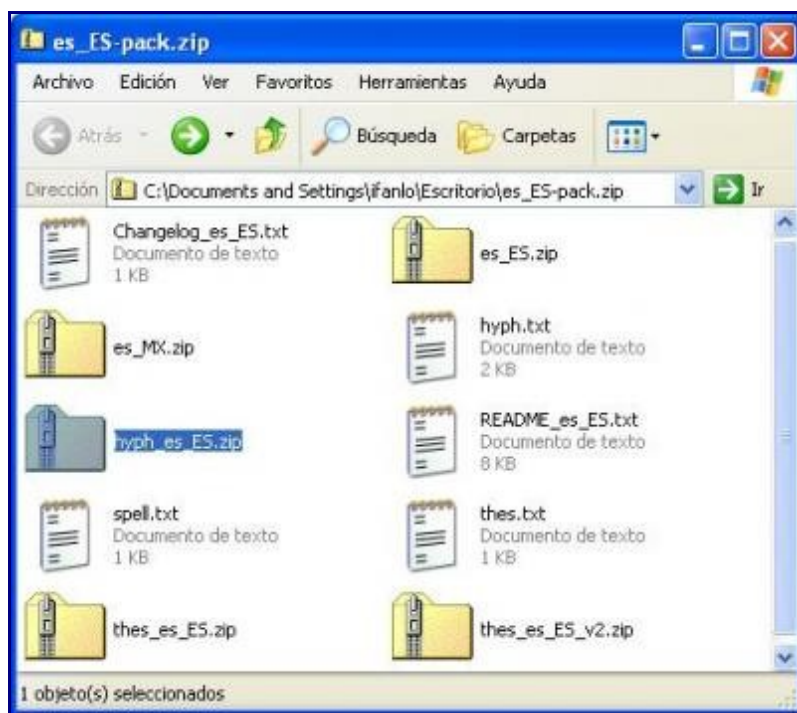


Tras aceptar, ya se mostrarán las extensiones de los nombres de archivo y los archivos ocultos serán visibles.

3.- Descomprimir el paquete de diccionarios

Descomprime en una carpeta el archivo es_ES?pack.zip. Si examinas su contenido observarás estos archivos comprimidos entre otros:

- **es_MX.zip**
la versión mexicana del diccionario ortográfico.
- **es_ES.zip**
la versión española del diccionario ortográfico.
- **hyph_es_ES.zip**
el diccionario silábico.
- **thes_es_ES.zip** y **thes_es_ES_v2.zip**
dos versiones diferentes del diccionario de sinónimos



4.- Copiar los diccionarios al directorio de instalación

Debes ubicar el directorio de instalación en tu sistema. Generalmente, en Windows, este directorio es **C:\Archivos de programa\OpenOffice.org X.Y**, siendo **X.Y** el número de versión del programa.

Los diccionarios deben ubicarse en la carpeta correspondiente dentro de este directorio, más exactamente en:

C:\Archivos de programa\OpenOffice.org 2.3\share\dict\ooo

Ahí debes descomprimir los archivos comprimidos citados anteriormente, de los cuales mostramos el contenido significativo:

- **es_ES.zip** (diccionario ortográfico español de España, o el de México en su caso).
 - **es_ES.dic**
- **es_ES.aff**
- **hyph_es_ES.zip** (el diccionario silábico).
 - **hyph_es.ES.dic**
- **thes_es_ES_v2.zip** (el diccionario de sinónimos)
 - **th_es_ES_v2.dat**
- **th_es_ES_v2.idx**

Tras descomprimir estos archivos, todo su contenido debe aparecer dentro de **C:\Archivos de programa\OpenOffice.org 2.3\share\dict\ooo**.

Tras asegurarte de que todos ellos están ahí, puedes seguir con el paso siguiente.

5.- Registrar los diccionarios en OpenOffice.org

Los diccionarios instalados necesitan ser registrados por el programa, para ello edita con el **Bloc de notas** (o algún otro editor de texto sin formato) el archivo **dictionary.lst** que está ubicado en **C:\Archivos de programa\OpenOffice.org 2.3\share\dict\ooo** y añade las líneas siguientes al mismo:

```
DICT es ES es_ES
HYPH es ES hyph_es_ES
THES es ES th_es_ES_v2
```



Guarda los cambios efectuados en **dictionary.lst** y ya estás a un paso de finalizar

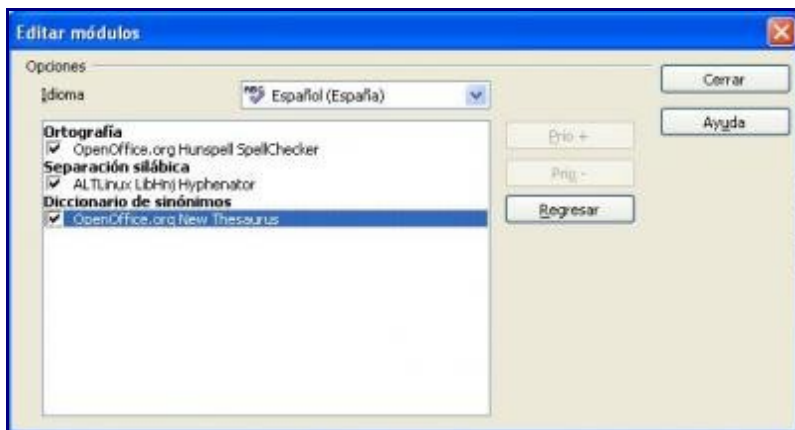
6.- Reiniciar OpenOffice.org y configurar idioma

Llegados aquí hay que reiniciar OpenOffice.org y para ello debemos asegurarnos de que se cierra completamente, incluso el icono de inicio rápido del área de notificación de la barra de tareas, en el caso de tenerlo activado.

Al reiniciar el programa, tan sólo basta con configurar el programa para que utilice el diccionario. Para ello abriremos el menú **Herramientas > Opciones > Configuración de idioma > Lingüística** y pulsaremos el botón **Editar** de la sección **Módulos disponibles de idioma**.



Emerge la ventana de **Editar módulos** de idioma, donde seleccionaremos el idioma Español (observemos que ahora ya aparece el símbolo) y activaremos todas las opciones del diálogo.



Cuando cerremos y aceptemos sucesivamente ambos diálogos ya estarán a nuestras disposición los diccionarios en español, tanto para corrección ortográfica, como separación silábica o para obtener sinónimos.